

Índice:

Pag. 1.- Introducción.

Pag. 2.- Configuración TANET/CETNET/CETNET LIGHT

Introducción.

Bajo el nuevo esquema del horario estacional en la República Mexicana, todo el país queda exento de realizar cambios de horario, a excepción de las siguientes entidades fronterizas:

-Baja California: San Quintín, Tijuana, Mexicali, Ensenada, Playas de Rosarito y Tecate.

-Chihuahua: Ciudad Juárez, Ojinaga, Ascensión, Coyame del Sotol, Guadalupe, Janos, Manuel Benavides y Práxedes G. Guerrero.

-Coahuila: Acuña, Allende, Guerrero, Hidalgo, Jiménez, Morelos, Nava, Ocampo, Piedras Negras, Villa Unión y Zaragoza.

-Nuevo León: Anáhuac.

-Tamaulipas: Nuevo Laredo, Guerrero, Mier, Miguel Alemán, Camargo, Gustavo Díaz Ordaz, Reynosa, Río Bravo, Valle Hermoso y Matamoros.

En estas entidades colindantes a la franja fronteriza con los Estados Unidos de América el horario de invierno da inicio el domingo 3 de Noviembre a las 3:00 de la mañana, momento en el cual los relojes se atrasan una hora, y termina el domingo 9 de marzo del 2025 a las 2:00 de la mañana, momento en el que los relojes se adelantan una hora. **El próximo cambio de horario (ciclo de verano) para la franja fronteriza dará inicio el domingo 9 de marzo del 2025 y terminará el domingo 5 de noviembre del 2025. El resto del país se mantiene exento.**

Configuración TANET/CETNET/CETNET LIGHT

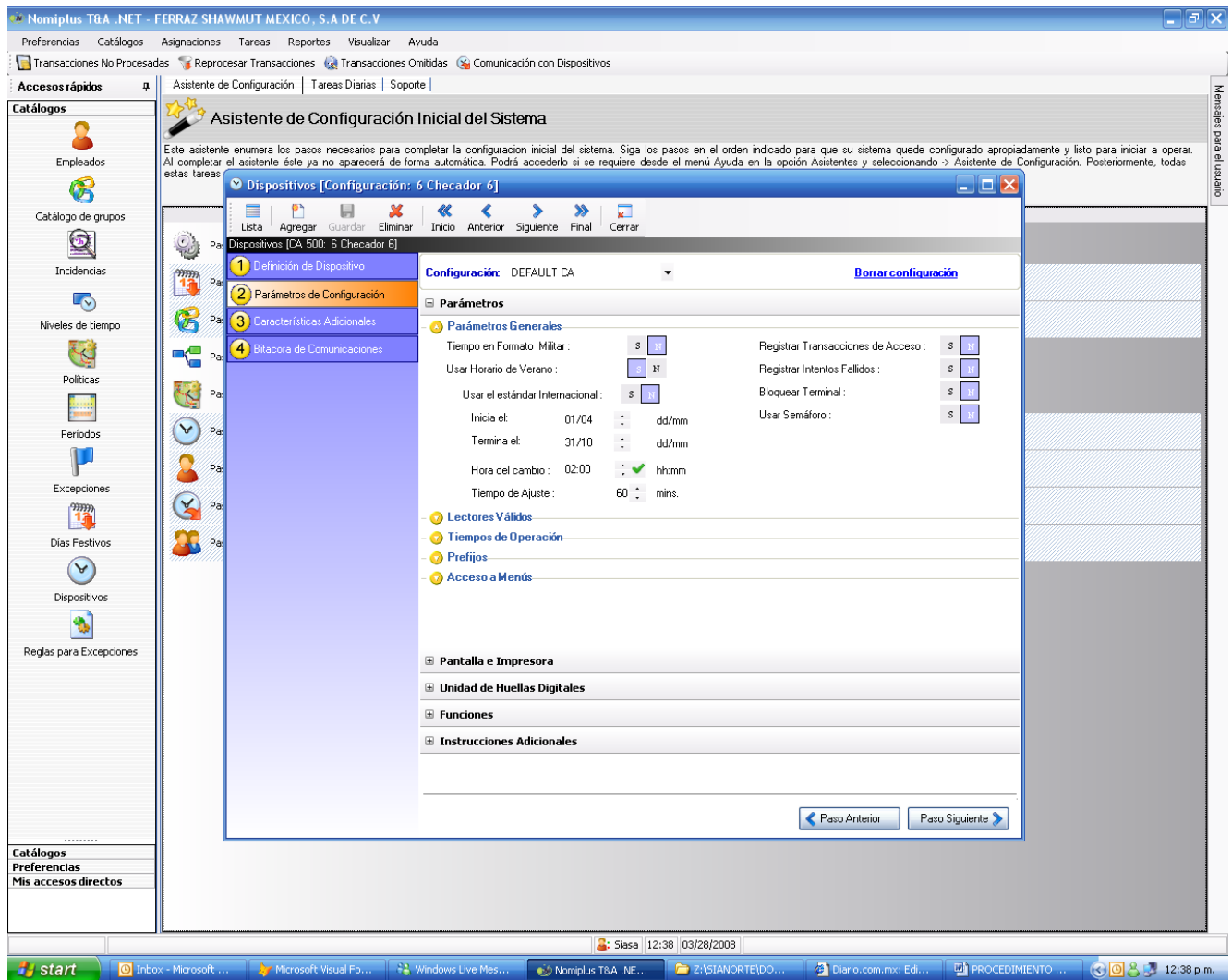
Si usted Tiene el sistema de **TA.NET** ó **CET.NET** y su reloj **CA500** tiene un EPROM configurable, entonces lo puede mandar desde el sistema, esto es esta en la pantalla principal del sistema, al lado izquierdo de la pantalla, es un icono que se llama **DISPOSITIVOS**, Ahí selecciona el reloj que va a configurar con el horario de verano

The screenshot shows the 'Nomiplus T&A .NET - FERRAZ SHAWMUT MEXICO, S.A DE C.V.' application window. The main window is titled 'Asistente de Configuración Inicial del Sistema'. A 'Dispositivos' window is open, displaying a table of configured devices. The table has columns for Dispo, Descripción, Clase, División, Tipo, Puerto, and Dir IP. The data rows are as follows:

Dispo	Descripción	Clase	División	Tipo	Puerto	Dir IP
2	Reloj 2	CA300	Principal	ASISTENCIA	1	10.141.0.87
3	Reloj 3	CA300	Principal	ASISTENCIA	1	10.141.0.88
4	Reloj 4	CA300	Principal	ASISTENCIA	1	10.141.0.89
5	Reloj 5	CA300	Principal	ASISTENCIA	1	10.141.0.90
6	Checkador 6	V - STATION	Principal	ASISTENCIA	1	

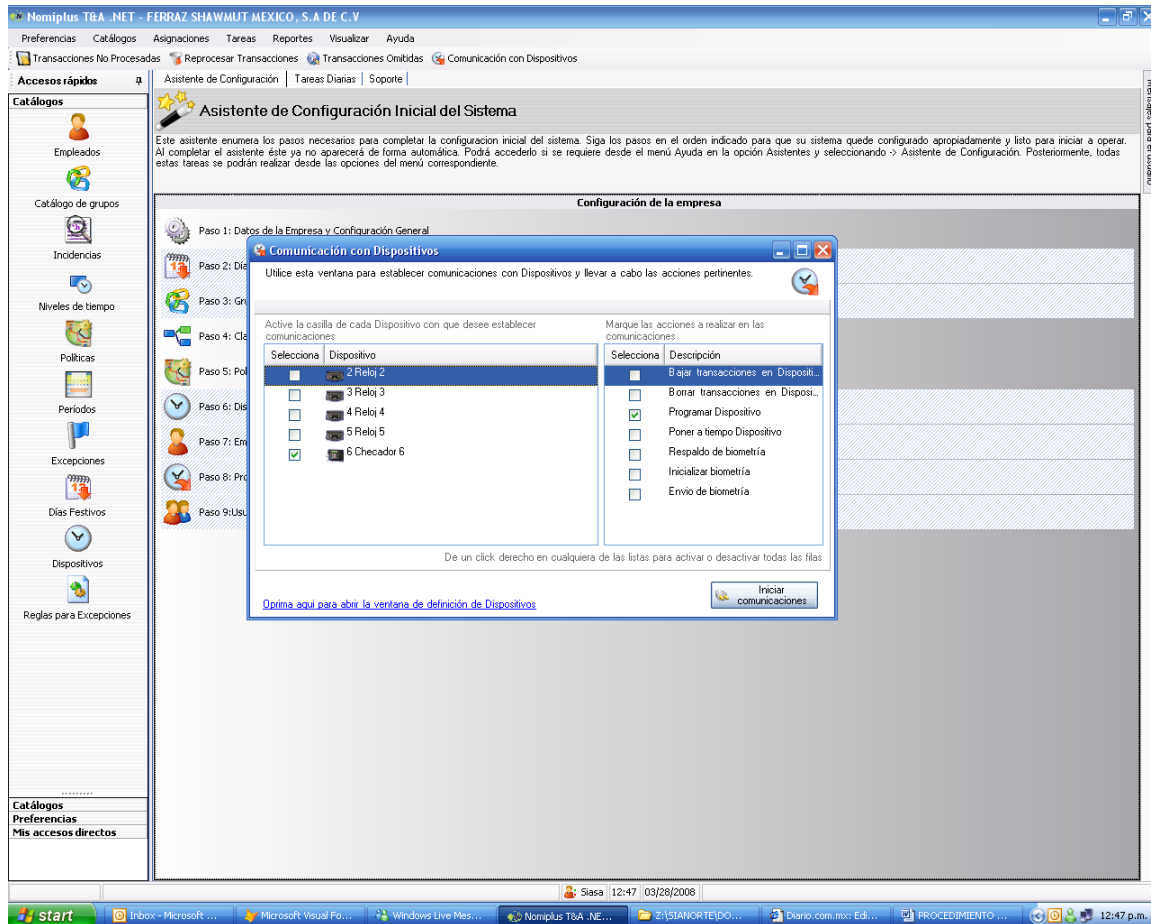
The interface also shows a sidebar with 'Catálogos' and 'Accesos rápidos' options, and a taskbar at the bottom with the system clock showing 12:36 on 03/28/2008.

Ya seleccionado ud. Seleccionara **PARAMETROS DE CONFIGURACION**, ahí le mostrara si va a utilizar el cambio de horario y si va a se ser del tipo estándar, si es así, no le va a preguntar nada, pero si es NO, le va a preguntar que día y mes va a ser el cambio y cuanto minutos para ajustar, este ejemplo es para un CA500



Este procedimiento es igual para los diferentes tipos de relojes que soporten el cambio de horario, solo varia un poco la pantalla , en algunos no pregunta los minutos .

Después se manda programar el reloj, esto se realiza en la opción de **COMUNICACIONES CON DISPOSITIVOS**, ahí elegimos el reloj (lado izquierdo) y la opción de programar dispositivo (lado derecho) e iniciamos comunicaciones, como se muestra en la siguiente figura.



Nota: Es Importante que si todo este procedimiento ya se hizo alguna vez y los relojes no se han inicializado y las fechas del cambio de horario siguen siendo las Estándares Internacionales, entonces no es necesario programarlos de nuevo.

Para Terminales CA300 NO existe opción de Cambio de horario por lo que se tiene que poner a tiempo desde el sistema con la hora correcta después de que la PC haya hecho el cambio de horario.

Si usted Tiene el sistema de **TA.NET,CET.NET o CETBIO** y su reloj es **NEO connect (Pendrive)**

El Cambio de horario se realiza localmente en la terminal o vía USB por medio del software.

a) Localmente en La terminal

Para acceder al menú de configuración presione las teclas de selección hasta llegar a la opción **【Config】**

Presione la tecla OK para acceder.

```
Menu
  Usuario
  ► Config
  Info Sistema
```

Permite definir la fecha y hora de la terminal.

Selección la opción **TIME** desde el menú Sistema de Configuración

```
Sistema
  ID Equ 999999
  ► Hora
  Idioma   ESP
```

Presione OK para acceder a la opción.

Por medio del teclado numérico indique la Fecha y la Hora de la terminal.

```
Hora      LUN
11-30-2009 17:00
↑
Est-ESC   Sig-Ok
```

Presione la tecla OK para cambiar entre el año, mes y día, así como la hora y minutos.

Al finalizar presiona la tecla C para pasar a la opción de guardar.

```
Hora      LUN
11-30-2009 170
          Grabar?
No-ESC    Si-Ok
```

Presione OK para salvar el cambio.

b) **Vía USB:** Es necesario que conecte la terminal con el cable USB a la Pc, después acceder al sistema TA.Net o Cet.Net, y seleccionar la opción poner a tiempo la terminal, recuerde que se actualizara con la hora de la pc.

